

231 000 €

**Achat appartement**

**5 pièces**

**Surface : 112 m²**

**Surface séjour : 26 m²**

**Année construction : 1971**

**Exposition : Sud est**

**Vue : Dégagée**

**Eau chaude : Collective Gaz**

**État intérieur : A rafraichir**

**Standing : Résidentiel**

**État immeuble : Bon**

**Prestations :**

Ascenseur, Double vitrage, Proches commodités, Cave et nombreux rangements, Lumineuse Terrasse et veranda, Résidence sécurisée et de standing, Vue dégagée sur les environs, Volets roulants électriques, Possibilité de garage en sus, Parking collectif

**4 chambres**

**1 terrasse**

**1 salle de bain**

**1 salle de douche**

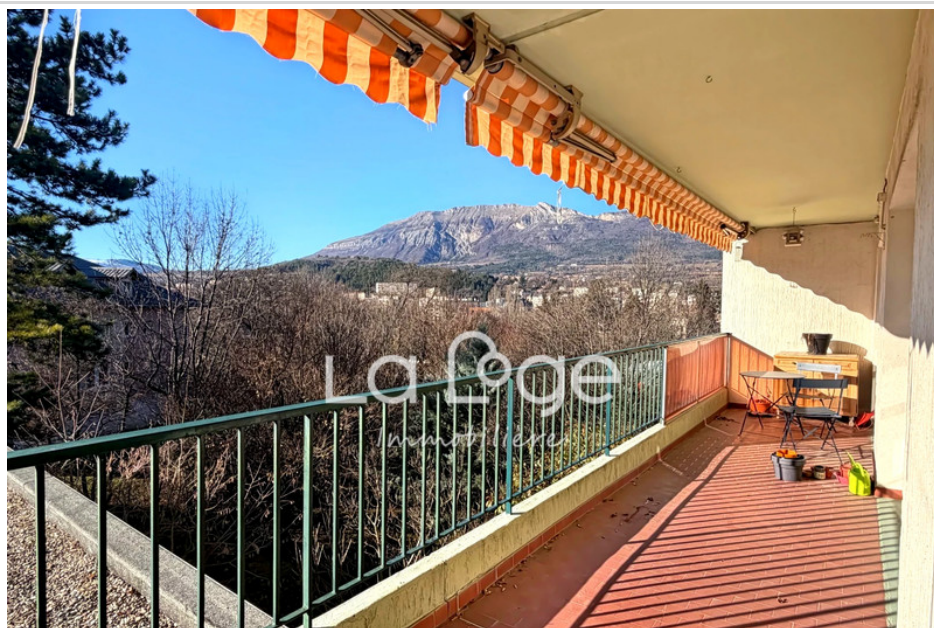
**2 toilettes**

**1 cave**

**Informations légales**

231 000 €

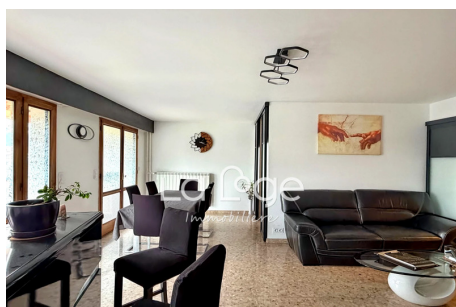
Honoraires à la charge du vendeur, bien en copropriété (27 lots dans la copropriété), charges courantes annuelles 3 082 € (257 € par mois), aucune procédure en cours, les informations sur les risques auxquels ce bien est exposé sont disponibles sur [georisques.gouv.fr](http://georisques.gouv.fr).



## Appartement 443 Gap

Gap – Proche centre-ville: | EN EXCLUSIVITÉ La Loge Immobilière vous présente ce vaste appartement de type 5 pièces, idéalement situé à proximité immédiate du centre-ville de Gap, des écoles, des transports et de toutes les commodités, accessibles à pied. D'une surface de 113m², cet appartement est situé au 1er étage d'un immeuble de standing avec ascenseur, au cœur d'une résidence sécurisée entourée d'un magnifique parc arboré, calme et verdoyant, parfait pour les familles comme pour les amoureux d'espace. Dès l'entrée, la triple exposition et la distribution circulaire séduisent par une luminosité exceptionnelle. Le séjour-salon de 26 m² s'ouvre sur une terrasse de 15 m² avec vue dégagée sur les montagnes, un vrai luxe au quotidien. La cuisine neuve, signée Schmidt, peut être ouverte pour créer une grande pièce de vie conviviale au style contemporain. Côté nuit, quatre chambres confortables, de nombreux rangements et deux salles d'eau...

Classe énergie (dpe) : E - Emission de gaz à effet de serre (ges) : E  
Coûts énergie annuel de 2320 à 3200 € (année d'estimation 2023)  
Document non contractuel - 17/01/2026



La Loge Immobilière - 6 boulevard Général Charles de Gaulle, 05000 Gap

P. 06 51 88 35 28 - Tél. 04 92 58 77 28 - [info@laloge-immobiliere.com](mailto:info@laloge-immobiliere.com) - [www.laloge-immobiliere.com](http://www.laloge-immobiliere.com)

Document non contractuel - Barème de prix disponible sur notre site internet